

KL's Børn & Unge Topmøde 2023

Temamøde 4:

Stærke
børnefællesskaber
gennem ledelse,
organisering og
tværfagligt
samarbejde



Program

Velkommen og rammesætning

Oplæg v/ Thomas Szulevicz,
lektor lektor i pædagogisk psykologi
ved Aalborg Universitet

Oplæg v/ Trine Bülow Vadum,
Center for Tværfaglig Sundhed og
Forebyggelse i Odense Kommune

Spørgsmål og debat i plenum



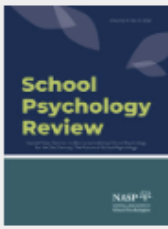


Stærke børnefællesskaber gennem ledelse, organisering og tværfagligt samarbejde

Thomas Szulevicz



AALBORG
UNIVERSITET



Submit an article

Journal homepage

7

Views

4

CrossRef
citations to date

Articles

Improving General Education Instruction: Relevance to School Psychologists

Mark R. Shinn & Scott McConnell

- Throughout this article, we have proposed a change in school psychology focus, to restructure our perspective to serve more general education students with academic needs (...). Therefore, we must do all that we can to improve the educational system for all students. (Shinn & McConnell, 1994, 370).



AMERICAN
PSYCHOLOGICAL
ASSOCIATION



DIVISION of
SCHOOL
PSYCHOLOGY
Science. Practice. Policy.

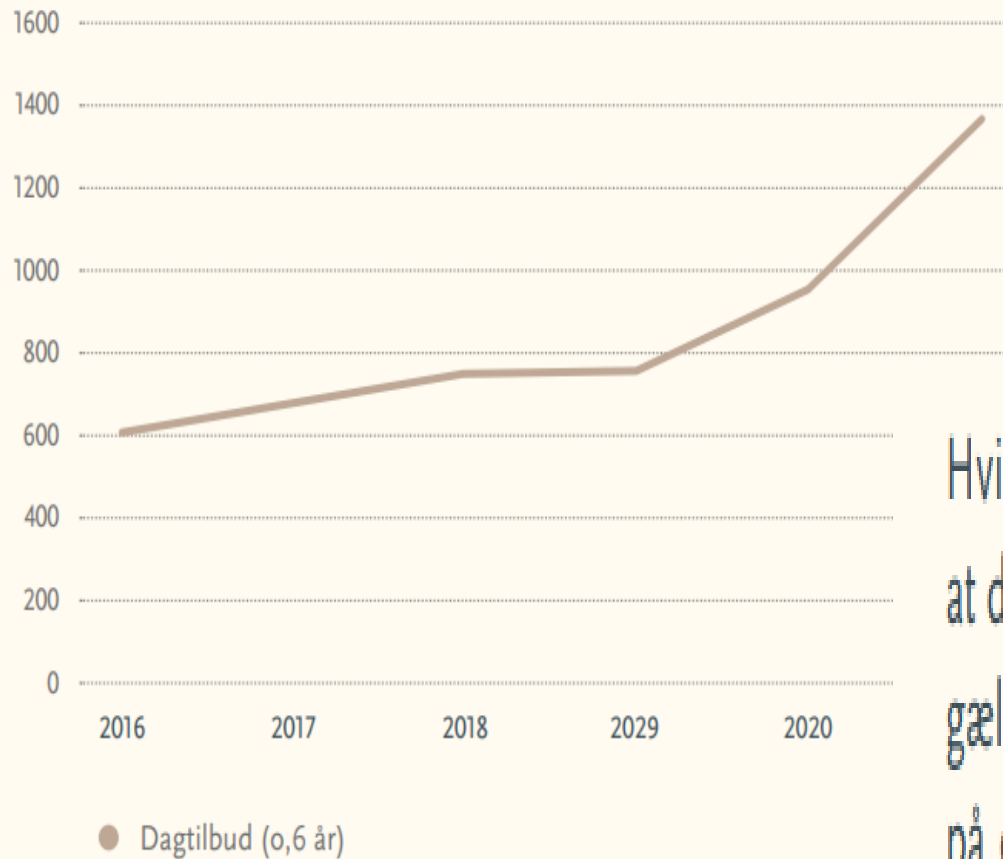
School Psychology

© 2020 American Psychological Association
ISSN: 2578-4218

2020, Vol. 35, No. 6, 367-374
<http://dx.doi.org/10.1037/spq0000404>

How Is School Psychology Doing: Why Hasn't School Psychology Realized Its Promise?

Figur 2: Antal henvendelser fra dagtilbud til PPR fra 2016-2021



Note: Opgjort ved at summere alle typer af henvendelser fra dagtilbud i PPRs fagsystem Kingo, til eks. inklusionsteam, psykolog, specialpædagogiske fagkonsulenter og tale-hørekonsulenter.

Hvis man betragter børnegruppen i Aarhus Kommune, indikerer data dog (se bilag 4.2), at den forventede andel sårbare børn og unge i Aarhus Kommune er faldet over tid. Det gælder både for 0-6-årige (fald på ca. 7 procent) og for 5-17-årige grundskoleelever (fald på ca. 14,7 procent). Det betyder, at den gennemsnitlige demografiske, socioøkonomiske og sundhedsmæssige profil er blevet bedre over tid. Hvad årsagen til, at mange har

Hvorfor denne udvikling?

6

1. GERM (Global Educational Reform Movement
(Sahlberg, 2011)

1. Overstyring

2. Mål- og præstationsstyring

3. Presset fagpersonale

2. Folkeskolen er indrettet efter flertallet af elever
(Nielsen, 2020, Thomas & Loxley, 2022).

3. Individualisering/psykiatisering



For stereotyp anvendelse af de nuværende støttestrukturer

1. Det tværprofessionelle samarbejde er individorienteret og kompensatorisk (Hansen et al., 2019; Stanek & Hvidtfeldt, 2022)
2. Lovgivningen og tildelingsmodeller kan medvirke til individfokus
3. Timingmæssige udfordringer (Szulevicz & Arnfred, 2022)
4. Forventningsmæssige uoverensstemmelser (Szulevicz & Moen, 2021)
5. PPV-puklen
6. Identiske anbefalinger (Szulevicz & Arnfred, 2022) – PPV'er som elendighedserklæringer

Løsninger

- ▶ Ingen snuptagsløsninger (Thomas & Loxley, 2022)
- ▶ Sæt faglighederne mere fri
 - ▶ Afbureaukratisering
 - ▶ Praksisnærhed
 - ▶ Forebyggelse
- ▶ Dagtilbud og skoler er pædagogiske institutioner – mange løsninger omkring børn i udfordringer bør være **pædagogiske**
- ▶ Ledelsesmæssig og organisatorisk opmærksomhed
- ▶ Lovgivningsmæssige forhold

Referencer

- Conoley, J. C., Powers, K., & Gutkin, T. B. (2020). How is school psychology doing: Why hasn't school psychology realized its promise? *School Psychology*, 35(6), 367–374. <https://doi.org/10.1037/spq0000404>
- Janne Hedegaard Hansen, Suzanne Carrington, Charlotte Riis Jensen, Mette Molbæk & Maria Christina Secher Schmidt (2020) The collaborative practice of inclusion and exclusion, *Nordic Journal of Studies in Educational Policy*, 6:1, 47-57, DOI: 10.1080/20020317.2020.1730112
- Sahlberg, P. (2011). *Finnish Lessons: What Can the World Learn from Educational Change in Finland?* New York: Teachers College Press.
- Shinn, M. R., & McConnell, S. M. (1994). Improving general education instruction: Relevance to school psychologists. *School Psychology Review*, 23(3), 351–371
- Stanek, A. H., & Hvidtfeldt, R. (2022). Pædagoger i tværfagligt samarbejde om bekymringsbørn. <https://doi.org/DOI:10.13140/RG.2.2.35493.78566>
- Szulevicz, T., & Arnfred, J. B. (2022). Struktur som pædagogisk-psykologisk standardanbefaling. *Specialpædagogik*, (4), 2-16.
- Thomas, G. & Loxley, A. (2022). *Deconstructing Special Education and Constructing Inclusion*. London: Open University Press

STRUKTURER, DER UNDERSTØTTER STÆRKE BØRNEFÆLLESSKABER

Ved Trine Vadum, centerchef Tværfaglig Sundhed og Forebyggelse
Børn- og Ungeforvaltningen

Temamøde 4: Stærke børnefællesskaber gennem ledelse, organisering og tværfagligt samarbejde

➔ **At skabe, vedligeholde og udvikle stærke børnefællesskaber er en vedvarende og fælles opgave**

DET KOMMER VI RUNDT OM DE NÆSTE 10 MINUTTER:

- Stærke børnefællesskaber - en fælles opgave
- Læringsmiljøpædagoger
- Rejseteam
- Læring og erfaringer



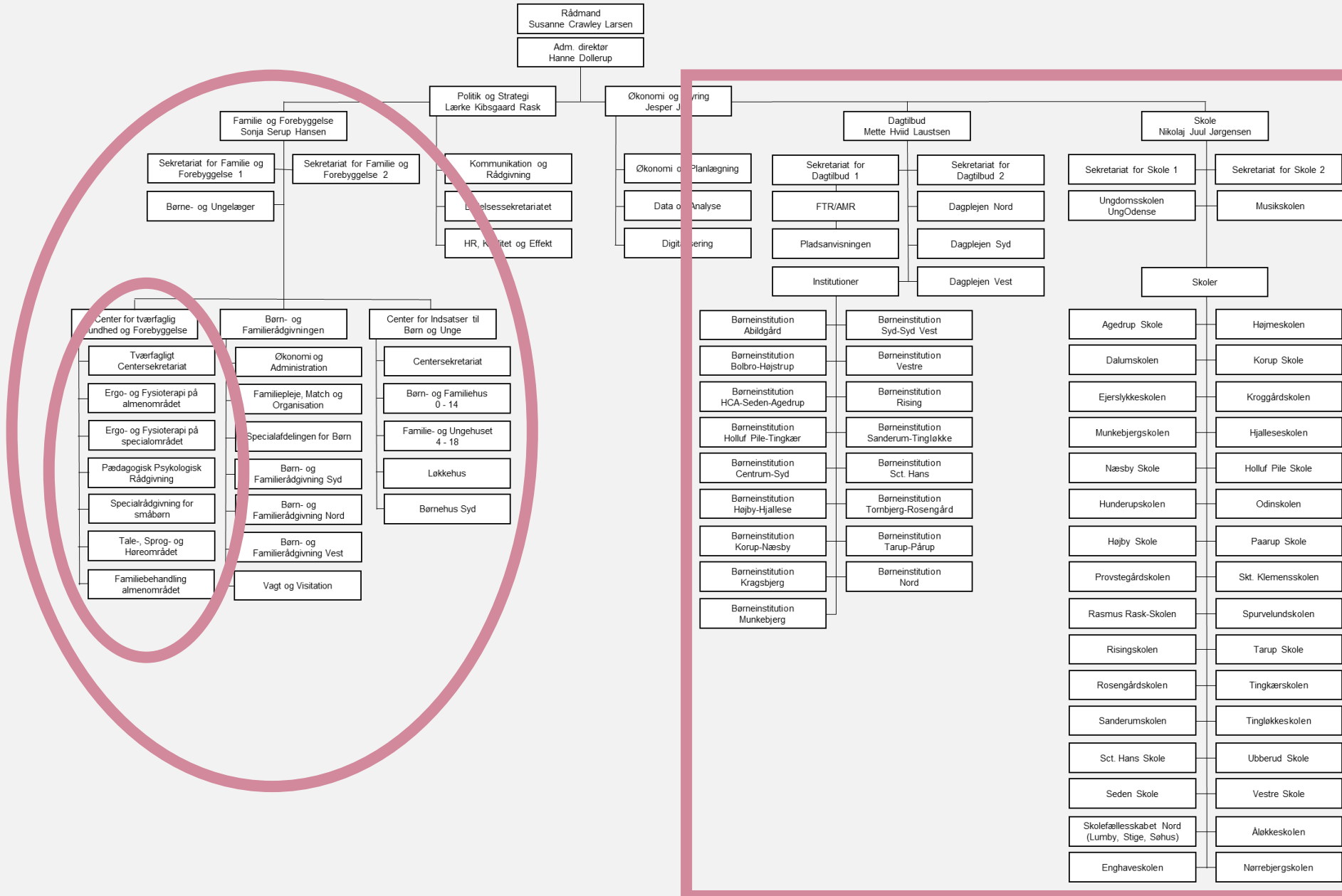
STÆRKE BØRNEFÆLLESSKABER

Vores ambitioner for stærke børnefællesskaber:

- Vi vil skabe stærke børnefællesskaber for alle.
- Vi ønsker, at flest mulige børn har tilknytning til det almene område.



Børn- og Ungeforvaltningen





- ➔ **Kompetenceopbygning og udvikling sker der, hvor man har sin hverdag – til kollegaer fra kollegaer med særlig viden og erfaring.**
- ➔ **Ledelsesengagement er afgørende for, at kulturændringer og forandringer sker og fastholdes.**

LÆRINGSMILJØPÆDAGOGER

En indsats målrettet børnegruppen, hvor læringsmiljøpædagogen arbejder som en pædagogisk ressource i et læringsmiljø i en afgrænset periode og med et fastlagt mål.

Læringsmiljøpædagoger bidrager til:

- At tilrettelægge motiverende læringsmiljøer, som understøtter alle børns deltagelse og læring i forhold til deres kompetencer og behov
- At kvalificere børnehusets/dagplejens læringsmiljø ift. daglige rutiner, organisering, pædagogik og arbejdskultur
- At se pædagogiske udfordringer i nye perspektiver



REJSETEAMET

- Fagprofessionelle, der understøtter folkeskoler i den fortsatte udvikling af stærke børnefællesskaber via inkluderende læringsmiljøer.
- Indsatserne er rettet mod en kvalificering af skolernes opgaveløsning og den pædagogiske udvikling på skolen som en knopskydning af den igangværende udvikling.
- Består overordnet af inklusionskonsulenter med stor undervisningserfaring og psykologer med pædagogisk psykologisk erfaring.



NÆSTE SKRIDT

Læringsmiljøpædagoger:

- Tættere samarbejde med småbørnspsykologerne i PPR

Rejseteamet:

- Fokus på at viden og forandringer forankres lokalt
- Endnu mere undersøgende på behov og efterspørgsel



- ➔ **Kompetenceopbygning og udvikling sker der, hvor man har sin hverdag – til kollegaer fra kollegaer med særlig viden og erfaring.**
- ➔ **Ledelsesengagement er afgørende for, at kulturændringer og forandringer sker og fastholdes.**

DET KAN MAN GÅ HJEM OG GØRE...

- Skabe politisk fokus
- Fokus på fælles ledelsesopgave på alle niveauer



NETVÆRK OG KONTAKT



Trine Bülow Vadum, centerchef i Tværfaglig Sundhed og Forebyggelse, Børn- og Ungeforvaltningen



21470283



tbs@odense.dk



[linkedin.com/in/trine-bülow-vadum-93265593](https://www.linkedin.com/in/trine-bülow-vadum-93265593)

TAK FOR ORDET